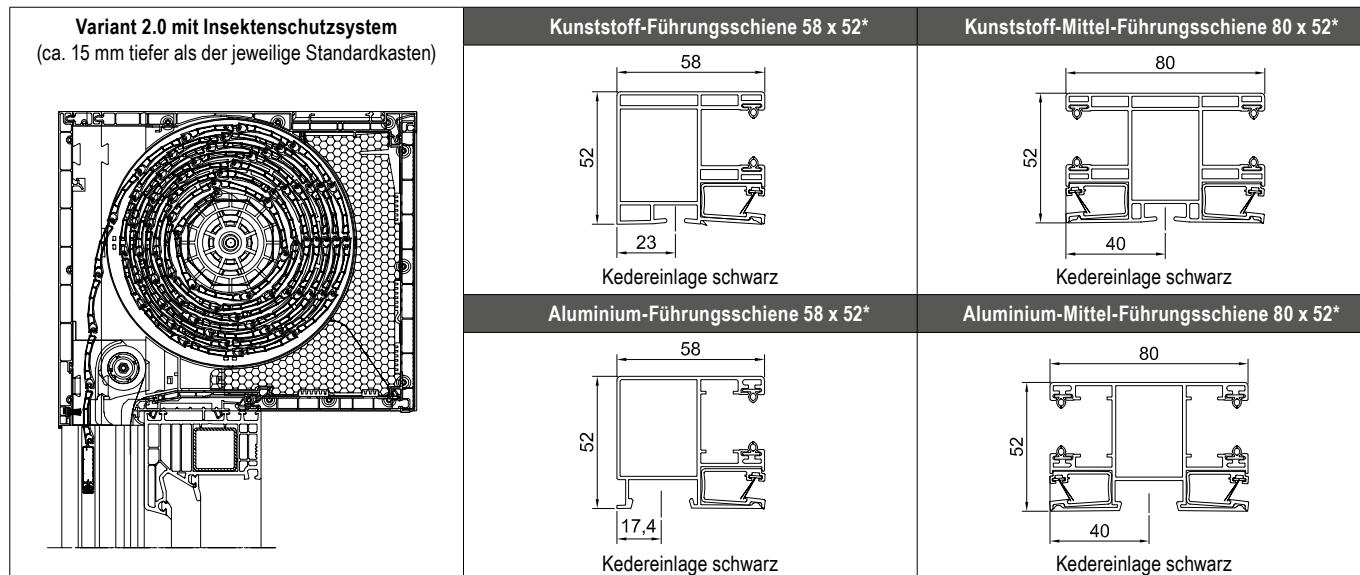


# Insektenschutzsystem VARIANT 2.0



Bei Kunststoff-Führungen 58 x 52 und 80 x 52 mm mit Dekorfolie ist das Trägermaterial schwarz anstatt grau!

## Das optionale Insektenschutzsystem VARIANT – wirksamer Schutz gegen Fliegen, Mücken, Bienen und Wespen.

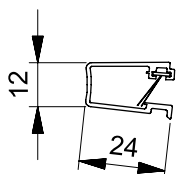
**Lieferumfang:** Insektenschutz-Gaze auf Aluminiumwelle, Gaze-farbe Schwarz, IS-Aluminium-Endleiste in Weiß matt, Anthrazit-grau matt oder EV1 eloxiert inkl. Komfort-Verriegelung, sanfter Aufrollmechanismus, IS-Einsatz in Weiß oder Schwarz und Schrägbürstendichtung (Anti-Wind) für Führungsschienen 58 x 52 und 80 x 52, Kasten- und Seitenteiladapter IS-System

Mindestbreite EB: 600 mm (bis 1200 mm Höhe EH)  
Mindestbreite EB: 750 mm (bis 2600 mm Höhe EH)

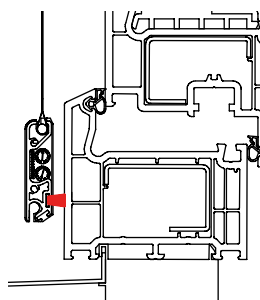
Insektenschutzsystem VARIANT 2.0 ist nicht kompatibel mit Variant HST.

Maße = Elementaußenmaße in mm

Breite EB ▶ Höhe EH ▼	1000	1100	1200	1300	1400	1500	1600	1700	1800
1000	94	96	99	101	104	106	109	112	114
1100	95	97	100	102	105	107	110	113	115
1200	96	98	101	103	106	108	111	114	116
1300	97	99	102	104	107	109	112	115	117
1400	98	100	103	105	108	110	113	116	118
1500	99	101	104	106	109	111	114	117	119
1600	100	102	105	107	110	112	115	118	120
1700	101	103	106	108	111	113	116	119	121
1800	102	104	107	109	112	114	117	120	122
1900	103	105	108	110	113	115	118	121	123
2000	104	106	109	111	114	116	119	122	124
2100	105	107	110	112	115				
2200	106	108	111	113	116				
2300	107	109	112	114	117				
2400	108	110	113	115	118				
2500	109	111	114	116	119				
2600	110	112	115	117	120				



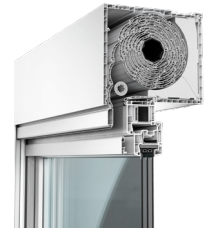
Kunststoff-IS-Einsatz für Insekten-schutzsystem VARIANT einclip-s-bar in Schwarz oder Weiß



Standard-Bürstenposition in der IS-Aluminium-Endleiste

# Insektenschutz vorgerichtet

## VARIANT 2.0



<p><b>Variant 2.0 ISG vorgerichtet (ohne Gaze)</b> (ca. 15 mm tiefer als der jeweilige Standardkasten)</p>	<p><b>Kunststoff-Führungsschiene 58 x 52</b></p> <p>Kedereinlage schwarz</p>	<p><b>Kunststoff-Mittel-Führungsschiene 80 x 52</b></p> <p>Kedereinlage schwarz</p>
	<p><b>Aluminium-Führungsschiene 58 x 52</b></p> <p>Kedereinlage schwarz</p>	<p><b>Aluminium-Führungsschiene 80 x 52</b></p> <p>Kedereinlage schwarz</p>

Bei Kunststoff-Führungen 58 x 52 und 80 x 52 mm mit Dekorfolie ist das Trägermaterial schwarz anstatt grau!

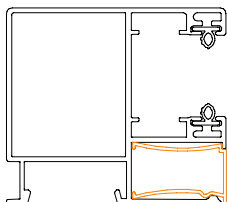
**VARIANT 2.0 mit Führungsschienen und Kasten vorgerichtet für die spätere Nachrüstung des Insektenschutzsystems oder für mehr Platz für bauseitige Insektenschutz-Spannrahmen und Drehrahmen.**

**Lieferumfang:** Kasten- und Seitenteiladapter für IS System

Insektenschutz vorgerichtet ist nicht kompatibel mit VARIANT 2.0 HST

Maße = Elementaußenmaße in mm

Tabellenwerte in Rot = nur für bauseitigen Insektenschutz.  
Nachträglicher Insektenschutzrollo-Einbau nicht möglich.



Optionale Kunststoff-Insektenschutz-Spaltabdeckung für Aluminium-FS in Schwarz oder Weiß

Breite EB ► Höhe EH ▼	1000	1100	1200	1300	1400	1500	1600	1700	1800
1000	24	25	26	27	28	29	30	31	32
1100	24	25	26	27	28	29	30	31	32
1200	24	25	26	27	28	29	30	31	32
1300	24	25	26	27	28	29	30	31	32
1400	24	25	26	27	28	29	30	31	32
1500	24	25	26	27	28	29	30	31	32
1700	24	25	26	27	28	29	30	31	32
1800	24	25	26	27	28	29	30	31	32
1900	24	25	26	27	28	29	30	31	32
2000	24	25	26	27	28	29	30	31	32
2100	24	25	26	27	28	29	30	31	32
2200	24	25	26	27	28	29	30	31	32
2300	24	25	26	27	28	29	30	31	32
2400	24	25	26	27	28	29	30	31	32
2500	24	25	26	27	28	29	30	31	32
2600	24	25	26	27	28	29	30	31	32