

Kastengrößen Vorbaurollladen UPK



Aluminium Blenden: vorne-unten stranggepresste Qualität, oben-hinten rollgeformte Qualität

Ausführung: UPK eckig 90° (Unterputz, Kastenrückwand geschlossen):

UPK 137	UPK 150	UPK 165	UPK 180
UPK 205	Abschlusswinkel		Aufdoppelung

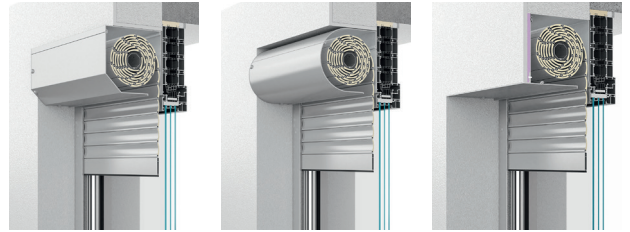
Kastenrückwand inklusive

*Zubehör

* Abschlusswinkel 20 / 30 mm und Aufdopplung 10 / 20 mm optional

Aufdoppelungen und Hinterdämmungen für das UPK-Kastensystem finden Sie auf der Seite 45.

Führungsschienen Mini Vorbaurolladen

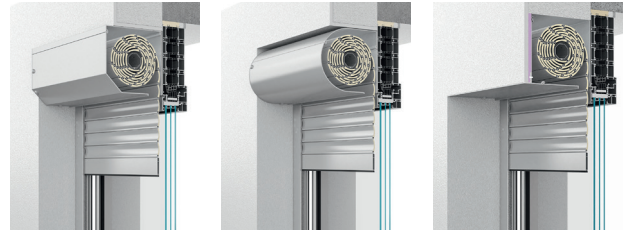


Aluminium-Mini-Führungsschienen mit schwarzen Bürstenedern:

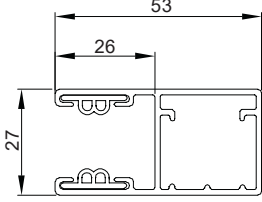
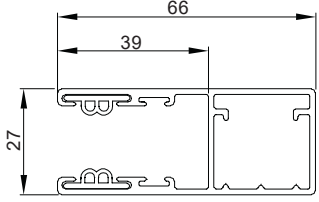
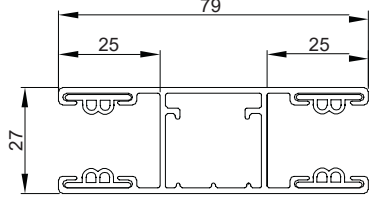
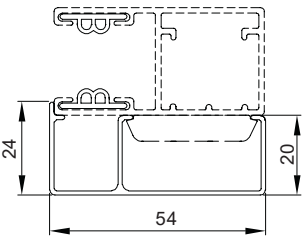
Standard-Führung 53x22	Breite Führung* 68 x 22 (40 mm Nuttiefe)	Schmale Führung* 45x22 (18 mm Nuttiefe)
		<p>Lieferung nach technischer Rücksprache,</p>
Standard-Mittelführung 79x22	Abstands-Mittelführung* 53 x 42	Abstands-Mittelführung* 79 x 42
	<p>einsetzbar z. B. bei Elementen mit 20 mm Hinterdämmung</p>	<p>einsetzbar z. B. bei Elementen mit 20 mm Hinterdämmung</p>
Abstandsprofil* 54 x 20*	Distanz-Führungsschiene* 53 x 43*	Distanz-Mittelführungsschiene* 79 x 43*
<p>einsetzbar z. B. bei Kästen mit 40 mm Hinterdämmung kombinierbar mit Mini-Führung 53 x 42</p>	<p>einsetzbar z. B. bei Elementen mit bauseitigem Insektenschutz</p>	<p>einsetzbar z. B. bei Elementen mit bauseitigem Insektenschutz</p>
Winkel-Führungsschiene* 53 x 22 x 60	Winkel-Führungsschiene* 53 x 22 x 120	Rundabdeckungen*

* Zubehör

Führungsschienen Maxi Vorbaurollladen



Aluminium-Maxi-Führungsschienen mit schwarzen Gummikedern:

Standard-Führung 53 x 27	Breite Führung* 66 x 27	Standard-Mittelführung 79 x 27 (Lieferbar ab Anfang 2021)
<p>(lieferbar ca. Ende 1. Quartal 2021)</p> 		<p>(lieferbar ca. Ende 1. Quartal 2021)</p> 
<p>Abstandsprofil* 54 x 20</p>		
 <p>einsetzbar z. B. bei Kästen mit 20 mm Hinterdämmung kombinierbar mit Maxi-Führung 53x27</p>		

* Zubehör