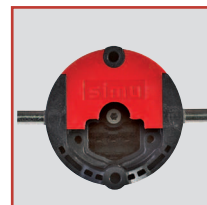


T5 AUTO+

AUTOMATISCHER MOTOR, Ø 50 MM



AUTOMATISCHE ERKENNUNG DER OBEREN UND UNTEREN ENDLAGEN

...der Rollladen muss mit oberen und unteren Anschlägen ausgerüstet sein.

AUTOADAPTIVE ENTLASTUNG DER ENDLAGEN (OBEN UND UNTEN)

...passt sich an den Rollladen an. **PATENTIERTES SYSTEM.**

ANHALTEN BEI HINDERNIS

...der Motor hält während des Schließens an, wenn er ein Hindernis erkannt hat.

FROSTERKENNUNG

...der Motor stoppt, wenn der Rollladen durch Frost in der Führungsschiene blockiert oder die unterste Lamelle verriegelt ist.

PERMANENTE NEUANPASSUNG DER ENDLAGEN

...dank Selbstlernfunktion und konstanter Überprüfung der oberen und unteren Endlagen. Die Anpassung erfolgt anhand der Abweichungen der Rollladenlänge im Laufe der Zeit.

ÜBERSICHT

STROMVERSORGUNG 230V - 50 Hz

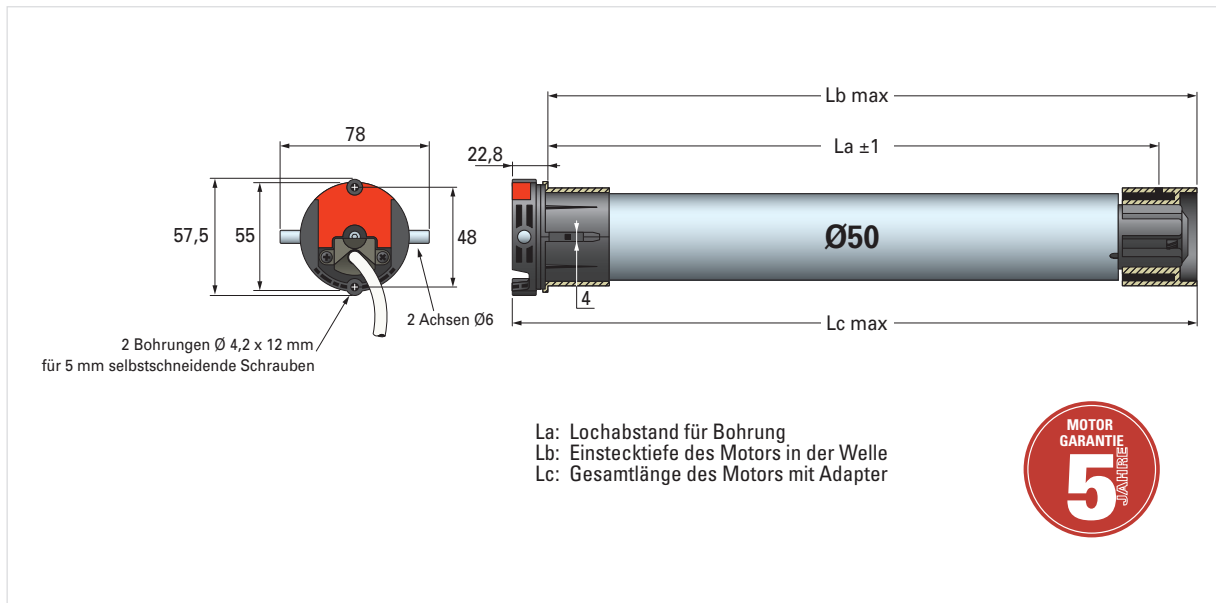
BESCHREIBUNG	DREHMOMENT	DREHZAHL	LEISTUNG	STROMSTÄRKE	La	Lb	Lc	GEWICHT	BESTELL-NR.	
									VPE 1	VPE 10
T5 AUTO + - 6/17 W60 *	6 Nm	17 U/min	90 W	0,4 A	485 mm	498 mm	521 mm	1,76 kg	-	2008653
T5 AUTO + - 10/17 W60 *	10 Nm	17 U/min	120 W	0,5 A	485 mm	498 mm	521 mm	1,83 kg	-	2008654
T5 AUTO + - 15/17 W60 *	15 Nm	17 U/min	140 W	0,65 A	505 mm	518 mm	541 mm	1,98 kg	-	2008655
T5 AUTO + - 20/17 W60 *	20 Nm	17 U/min	160 W	0,75 A	659 mm	672 mm	695 mm	2,38 kg	-	2008656
T5 AUTO + - 25/17 W60 **	25 Nm	17 U/min	170 W	0,8 A	659 mm	672 mm	695 mm	2,48 kg	2007337	-
T5 AUTO + - 35/17 W60 **	35 Nm	17 U/min	240 W	1,1 A	659 mm	672 mm	695 mm	2,58 kg	2007338	-

*Inkl. Adaptersatz für 60 mm Achtkantwelle

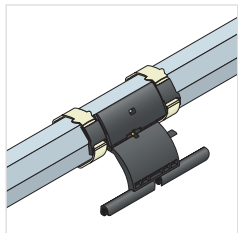
** Gesonderte Abschaltcharakteristik



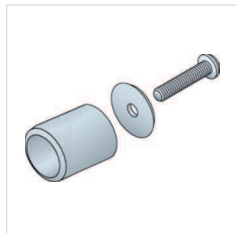
ABMESSUNGEN



ERFORDERLICHES ZUBEHÖR



*Wellenverbinder
Seite 100 bis 107*



*Stopper oder in den
Führungsschienen
integrierte Stopper*

SPEZIFIKATION

STROMVERSORGUNG	230 Volt - 50 Hz
EINSCHALTDAUER	4 Minuten
ENDSCHALTER	Elektronisches System mit auf 3 Minuten begrenzter Betriebsdauer Die Neuanpassung ist automatisch und erfolgt permanent.
SCHUTZART	IP 44
BETRIEBS- UMGEBUNGSTEMPERATUR	von -10°C bis +40°C und ausnahmsweise von -20°C bis +60°C
ZULEITUNG	3 Meter (4x0,75 mm ² Kabel, weiß H05 VVF)
BASISDURCHMESSER STEUERRING	für Ø50 x 1.5 mm Rundrohr
GRÖÖE MOTORKOPF	22,8 mm
4 ZYKLEN PRO TAG	nicht aufeinander folgend
SCHUTZKLASSE	Klasse I
ZERTIFIZIERUNG	
& STANDARD	